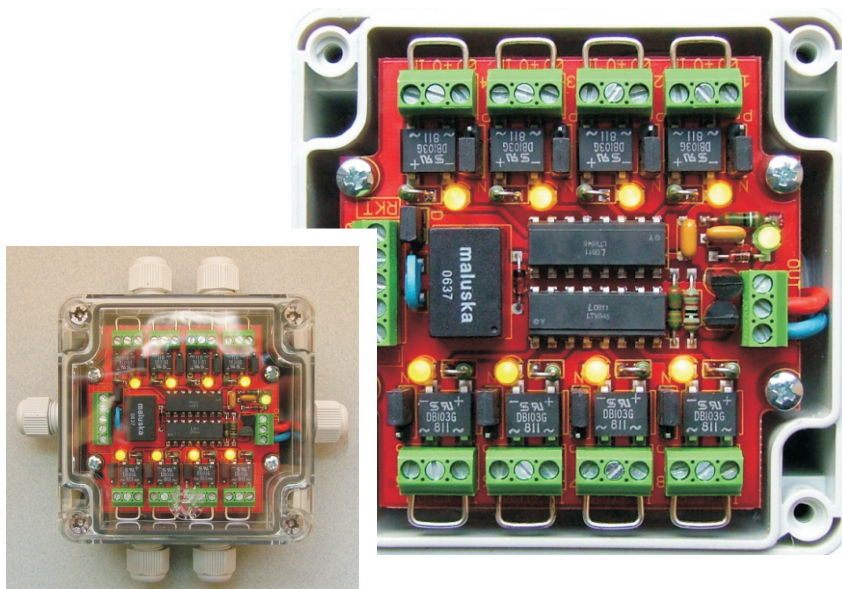


Logikboxen zur Gruppenbeschaltung mit Initiatoren im Sondermaschinenbau

Die Logikboxen dieser Baureihe dienen der Zusammenfassung von Initiatoren in Gruppen bis zu 8 Eingängen, die mit dem Ausgang durch eine UND- Verknüpfung verbunden sind.



Die Logikboxen eignen sich insbesondere für solche Anwendungen im Sondermaschinenbau, in denen Gruppen von Initiatoren die korrekte Lage eines Artikels in einer Aufnahme kontrollieren.

Die Logikboxen lassen sich mit maximal 8 Initiatoren beschalten. Für jeden Eingang kann der gewünschte Logikpegel mit einem Jumper frei gewählt werden ( N- oder P- Ausgang ). Jeder Eingang verfügt über einen LED- Indikator, der den korrekten Zustand des betreffenden Initiators anzeigt und durch den Deckel sichtbar ist.

Der Ausgang wird aktiv geschaltet, wenn alle Eingangspegel korrekt anliegen. Nicht benutzte Eingänge werden gebrückt. Der Ausgang liefert im aktiven Zustand ein HIGH- Signal, ( +24V ) das kurzschlußfest, und auf etwa 100 mA strombegrenzt ist.

Zusätzlich zum Halbleiterausgang steht ein Relaisausgang mit einem potentialfreien Wechselkontakt zur Verfügung, der 1A bei 60V schalten kann, und durch einen PTC gegen Überstrom geschützt ist.

Der Relaiskontakt kann im Bedarfsfall durch einen Jumper mit der internen Betriebsspannung verbunden werden.

Die Logikboxen sind mit 4 und 8 Eingängen erhältlich.

- Kunststoffgehäuse nach IP65
- Durchsichtiger Deckel
- Programmierbare Eingänge
- Kurzschlußfester Ausgang
- Potentialfreier Relaiskontakt
- Schraubblemmen mit Drahtschutz
- LED's für Ein- und Ausgänge

Typ

LGB 4/1 UG 4 Eingänge  
 LGB 8/1 UG 8 Eingänge